

1

2

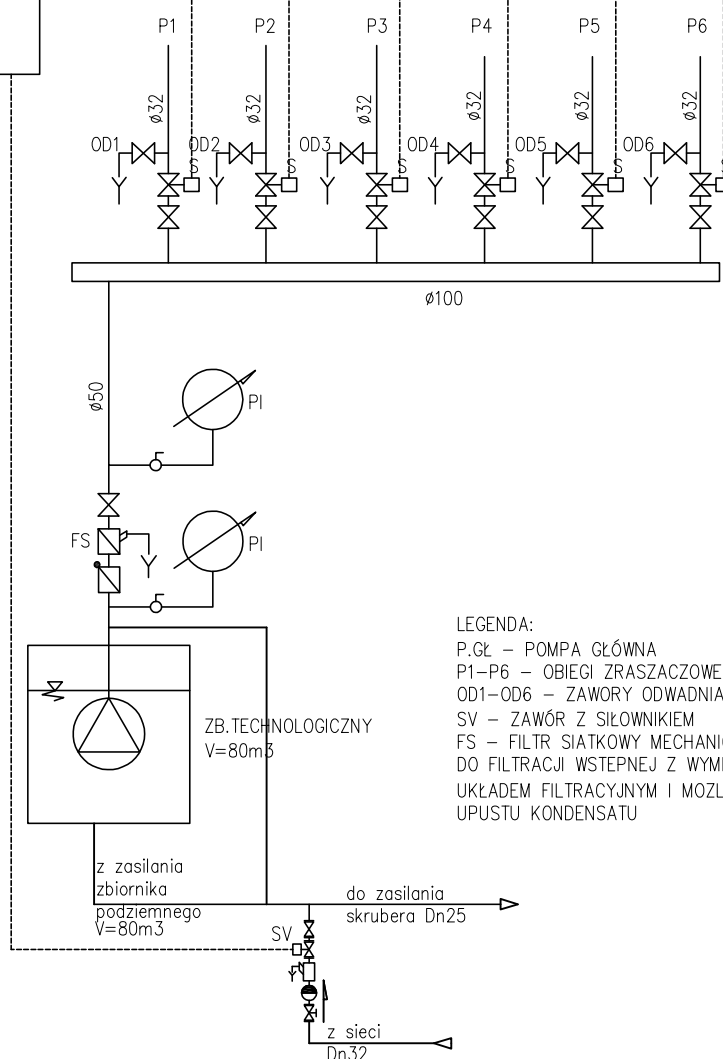
3

A

A

skrzynka sterownicza

STEROWANIE
OBIEGAMI
OTWÓRZ/ZAMKNIJ
I SIŁOWNIKIEM SV



LEGENDA:

P.GŁ. – POMPA GŁÓWNA
P1–P6 – OBIEGI ZRASZACZOWE
OD1–OD6 – ZAWORY ODWADNIAJĄCE
SV – ZAWÓR Z SIŁOWNIKIEM
FS – FILTR SIATKOWY MECHANICZNY
DO FILTRACJI WSTĘPNEJ Z WYMIENNYM
UKŁADEM FILTRACYJNYM I MOŻLIWOŚCIĄ
UPUSTU KONDENSATU

P.GŁ.

Q=7,2m³/h
H=65mH2O

ZB. TECHNOLOGICZNY
V=80m³

z zasilania
zbiornika
podziemnego
V=80m³

do zasilania
skrubera Dn25

z sieci
Dn32

B

B

C

C

D

D

TEMAT: Rozbudowa części biologicznej instalacji przetwarzania zmieszanych odpadów komunalnych zlokalizowanej na terenie składowiska odpadów innych niż niebezpieczne i obojętne w Rudzie k/Wielunia

INWESTOR:

Przedsiębiorstwo Komunalne Sp. z o.o. w Wielunlu, ul. Zamenhofa 17

ADRES:

działki nr 669, 236/1 obręb: Ruda, gmina Wieluń, powiat: wieluński, województwo: łódzkie

TOM 2 ETAP 2

TEMAT RYSUNKU:

SCHEMAT INSTALACJI ZRASZACZOWEJ TECHNOLOGICZNEJ

stadium

P.B-W.

projektował:

mgr inż. Marek Wziątek
nr upr.: 2711/09

sprawdził:

mgr inż. Jacek Jędrus
nr upr.: 82/2001

opracował:

mgr inż. Marek Wziątek

WSZELKIE PRAWA ZASTRZEŻONE

INŻYNIERIA



PRO-EKO

data

05.2015

skala

1:-

branża
S

rys.nr

S-15

1

2

3